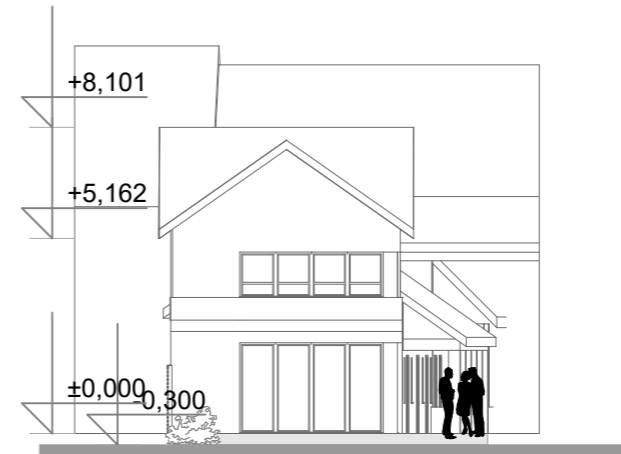
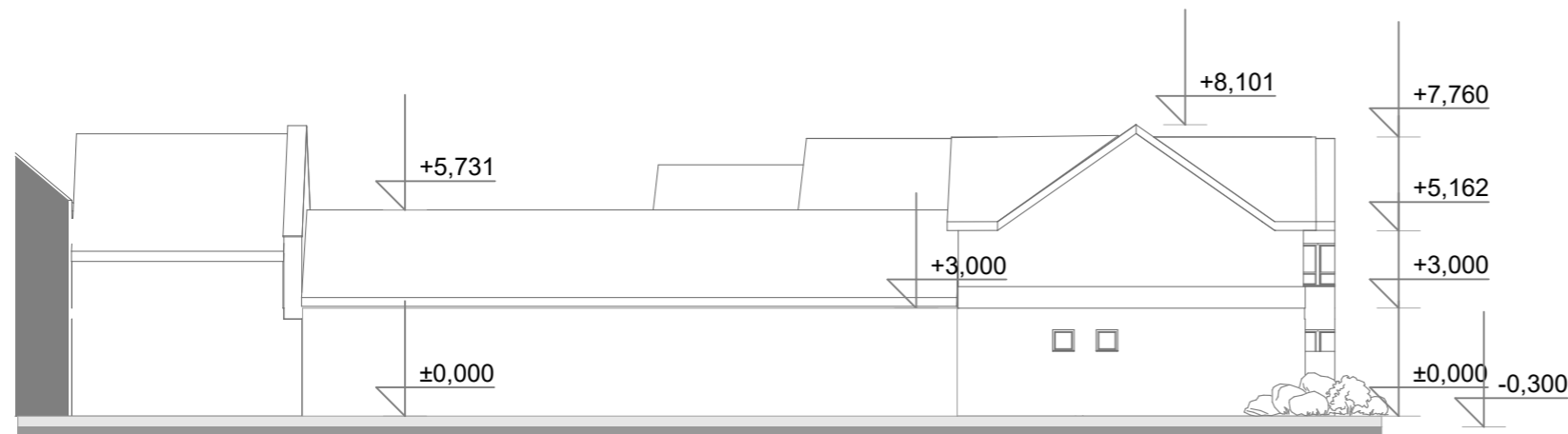




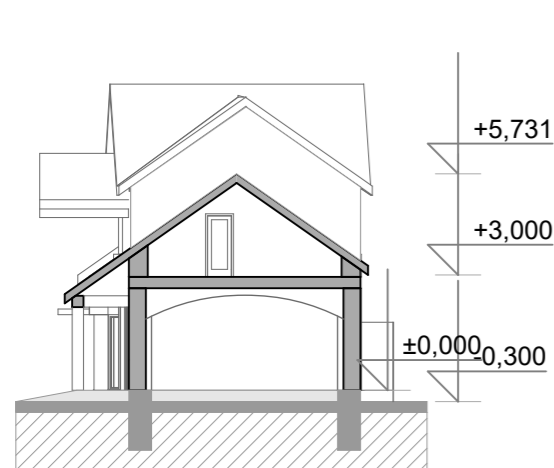
POHLAD A18 - západný



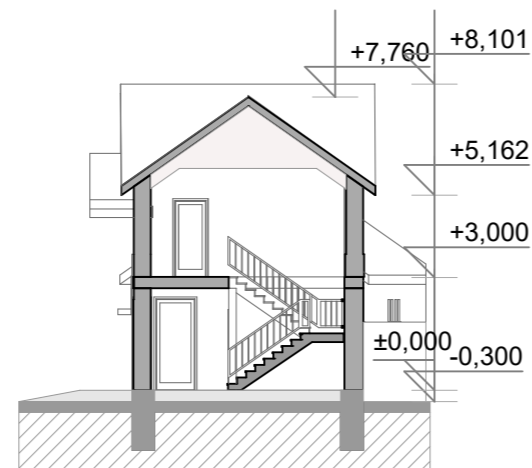
POHLAD A15 - severný



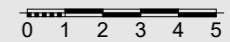
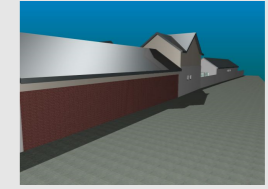
POHLAD A16 - východný



REZA1



REZA3



Pare:

Ing.arch.Iveta Kopecká
0045AA
Agátová 1335; 905 01 Senica
Autorizovaný architekt SKA
mob.: 0905 522882
e mail: kopecka.iveta@cloud.com

STAVBA:
"Výstavba obchodnej zóny v Kútoch"
- novostavba

Stupeň PD: DUR

Miesto: k.ú. Kúty, Bratislavská ul., p.č.1026/1,3,4,5, 1025/1,2,3,4,5
Investor: Obec Kúty
Hlavný projektant: Ing.arch. Iveta Kopecká
Zodpovedný projektant: Ing.arch. Iveta kopecká

Dátum: 05.2018 Formát : 3 A4 Merítko: 1 : 200

Výkres: Pohľady a rez objektu P2

č.výkresu:
A-4