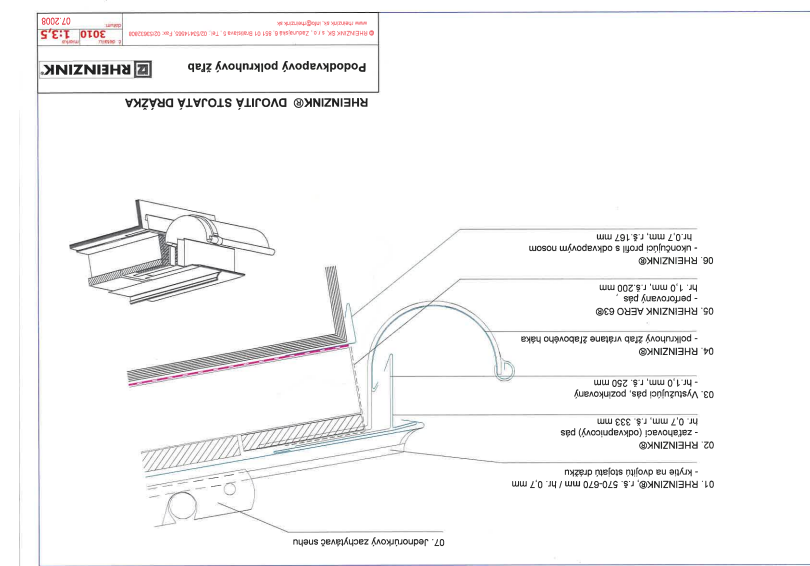
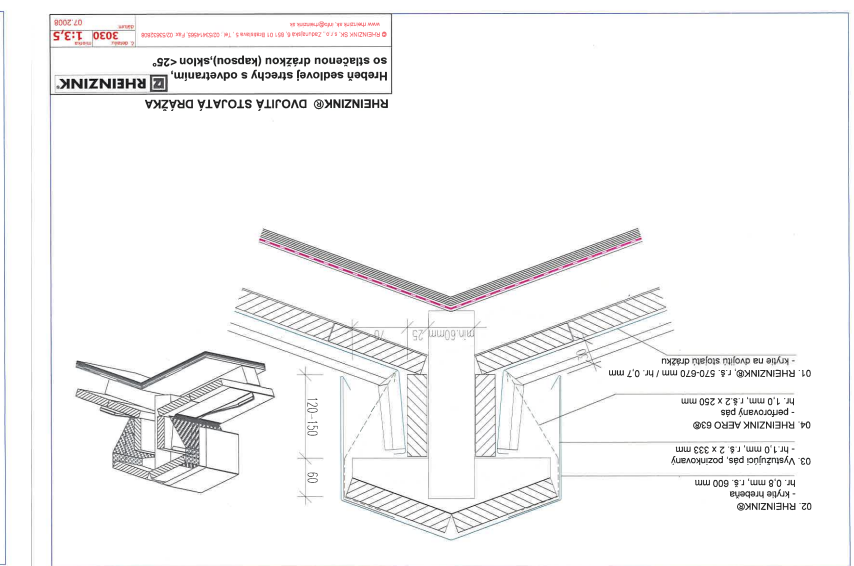


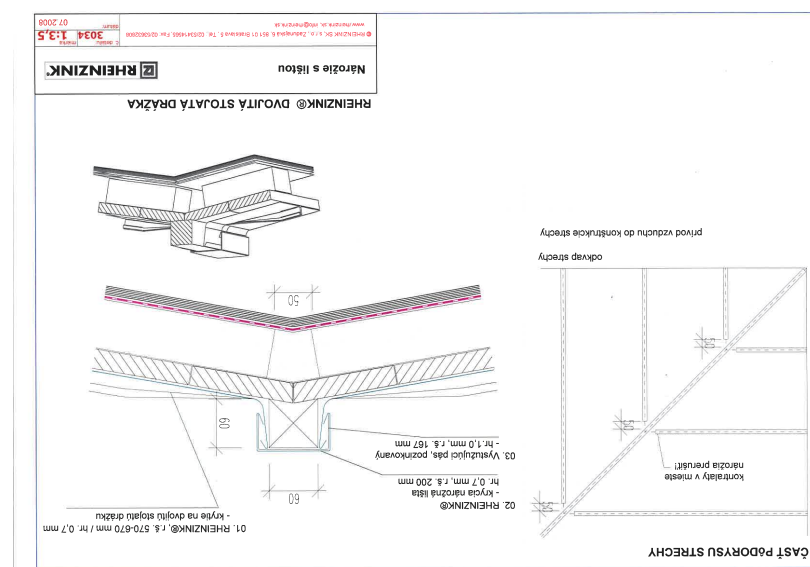
DETAIL - A



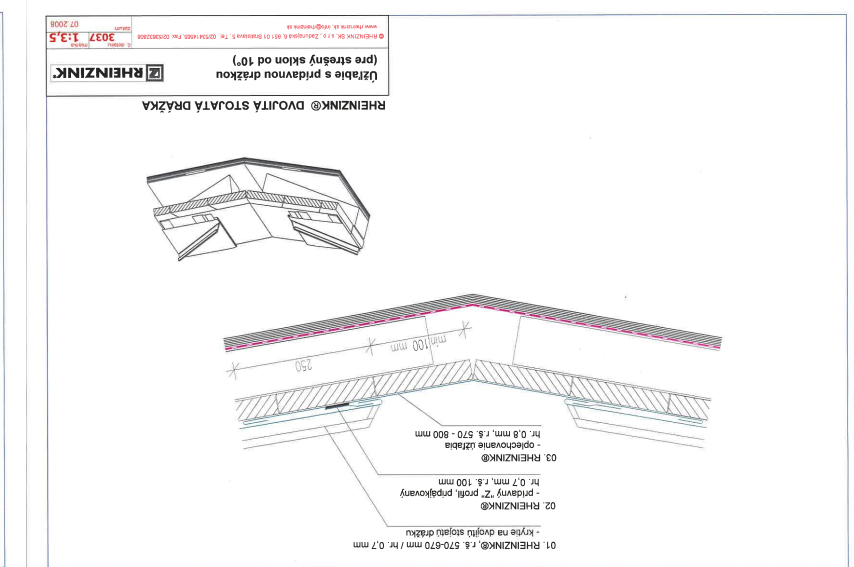
DETAIL - B



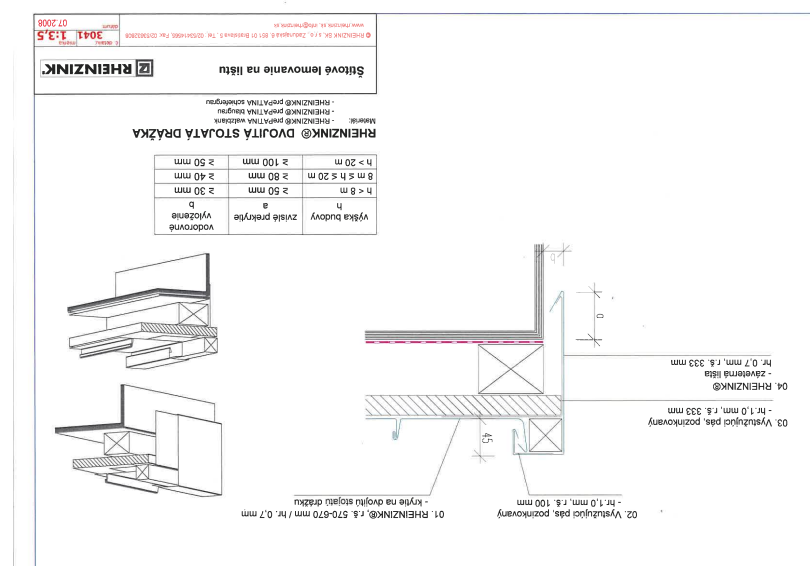
DETAIL - C



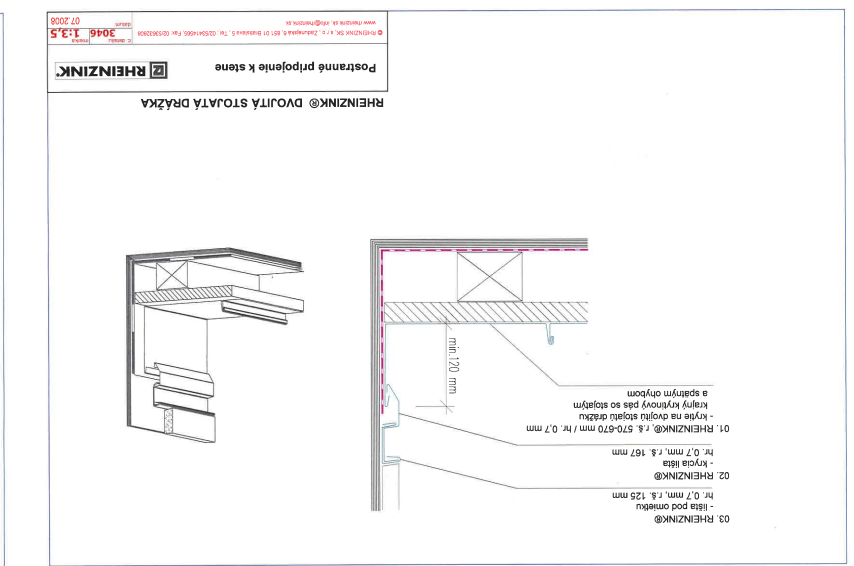
DETAIL - D



DETAIL - E



DETAIL - F



0,00=156,80 n.v. = existujúca

Ing. arch. Iveta Kopecká  
0045AA  
Agátová 1335, 905 01 Senica  
Autorizovaný architekt SKA  
tel.: 0346515100, mob.: 0905 522882  
e mail: kopecka@projekta.sk

STAVBA: MŠ Kutý - 2.etapa

Miesto: ul. Dr. Štefana Heska, Kutý, p.č.4998/34  
Investor: Obec Kutý, Obecný úrad Nám. Radlinského 981, 908 01Kutý  
Hlavný projektant: Ing. arch. Iveta Kopecká

Dátum: 07.2015    Formát: A2    Merítko: 1 : 100

Výkres: Strecha

Č. výkresu:  
A-5

K STAV.POV.